

TABLEAU DE BORD®

Monitor sugli Italiani

8 Febbraio 2021

la Repubblica

Istituto Piepoli S.p.A.

20129 Milano Via Benvenuto Cellini, 2/A t. +39 02 5412 3098 f. +39 02 5455 493

00186 Roma Via di Ripetta, 39 t. +39 06 3211 0003 f. +39 06 3600 0917

www.istitutopiepoli.it istituto@istitutopiepoli.it P.IVA: 03779980964 REA 1701566



PREMESSA: il Tableau de Bord®

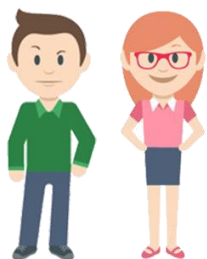
Il presente documento descrive come l'Opinione Pubblica italiana ha vissuto la settimana passata in termini di eventi rilevanti. Una settimana dopo l'altra **Tableau de Bord®** segue le alterne vicende del nostro Paese, illustrando in che modo gli eventi maggiormente rilevanti siano stati visti e percepiti dall'Opinione Pubblica italiana.

La metodologia seguita è la medesima tutte le settimane: viene esplorato un campione rappresentativo della popolazione italiana dai 18 anni in su, segmentato per sesso, età, Grandi Ripartizioni Geografiche e Ampiezza Centri proporzionalmente all'universo di riferimento.

La presente indagine è stata eseguita con metodologia mista CATI/CAWI nel rispetto del codice deontologico ASSIRM ed ESOMAR.

Tableau de Bord® è un marchio regolarmente registrato presso il MISE - Ministero per lo Sviluppo Economico, Direzione Generale per la lotta alla contraffazione.

CAMPIONE



Uomo 48%

Donna 52%



Nord Ovest 26%

Nord Est 19%

Centro 19%

Sud e Isole 36%



18-24 anni 10%

25-34 anni 19%

35-44 anni 19%

45-54 anni 16%

55-64 anni 14%

65 anni e oltre 22%



Fino a 10.000 abitanti 33%

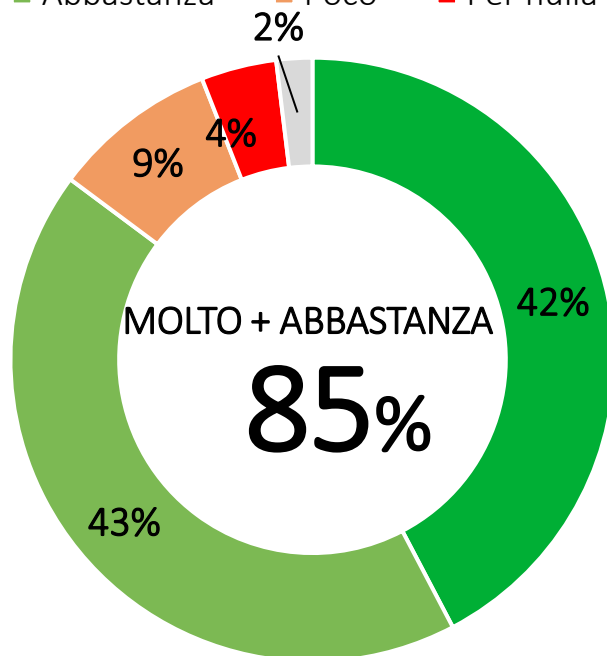
Da 10 a 30.000 abitanti 22%

Da 30 a 100.000 abitanti 20%

Oltre 100.000 abitanti 25%

PARLIAMO DELLA CRISI DI GOVERNO A CUI STIAMO ASSISTENDO IN QUESTI GIORNI. IL PRESIDENTE DELLA REPUBBLICA SERGIO MATTARELLA HA DATO L'INCARICO A MARIO DRAGHI DI FORMARE IL NUOVO GOVERNO. QUANTO HA GRADITO LA SCELTA DI SERGIO MATTARELLA?

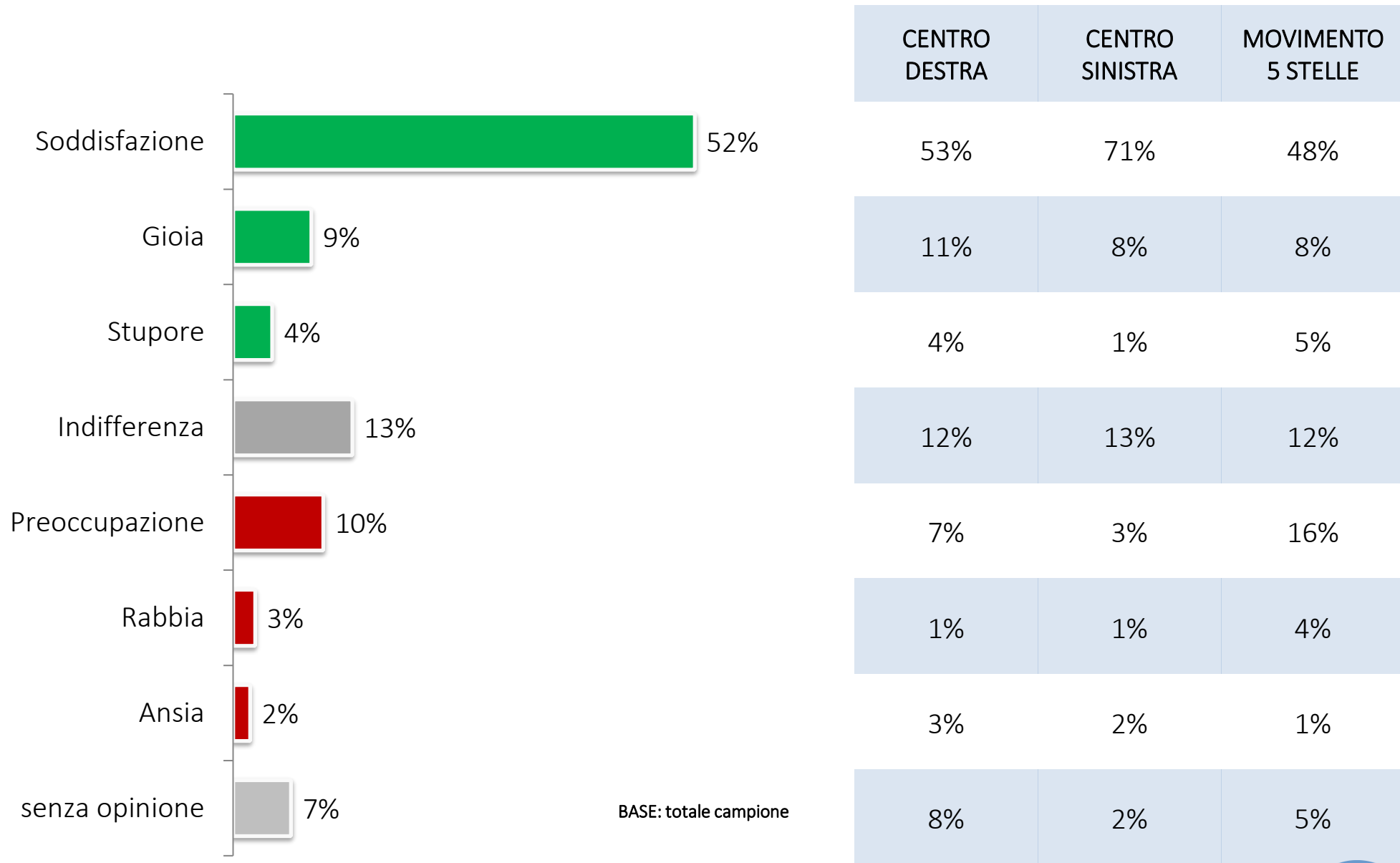
■ Molto ■ Abbastanza ■ Poco ■ Per nulla ■ Non sa



	CENTRO DESTRA	CENTRO SINISTRA	MOVIMENTO 5 STELLE
GRADIMENTO (MOLTO+ABB.)	88%	93%	82%

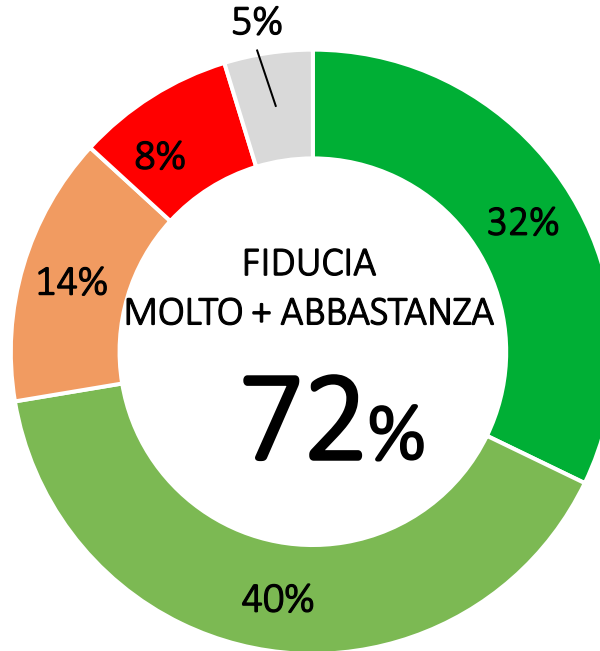
BASE: totale campione

QUALE SENTIMENTO LE HA SUSCITATO LA NOMINA DI MARIO DRAGHI A CAPO DEL NUOVO GOVERNO?



QUANTO FIDUCIA HA IN MARIO DRAGHI?

■ Molto ■ Abbastanza ■ Poco ■ Per nulla ■ Non sa

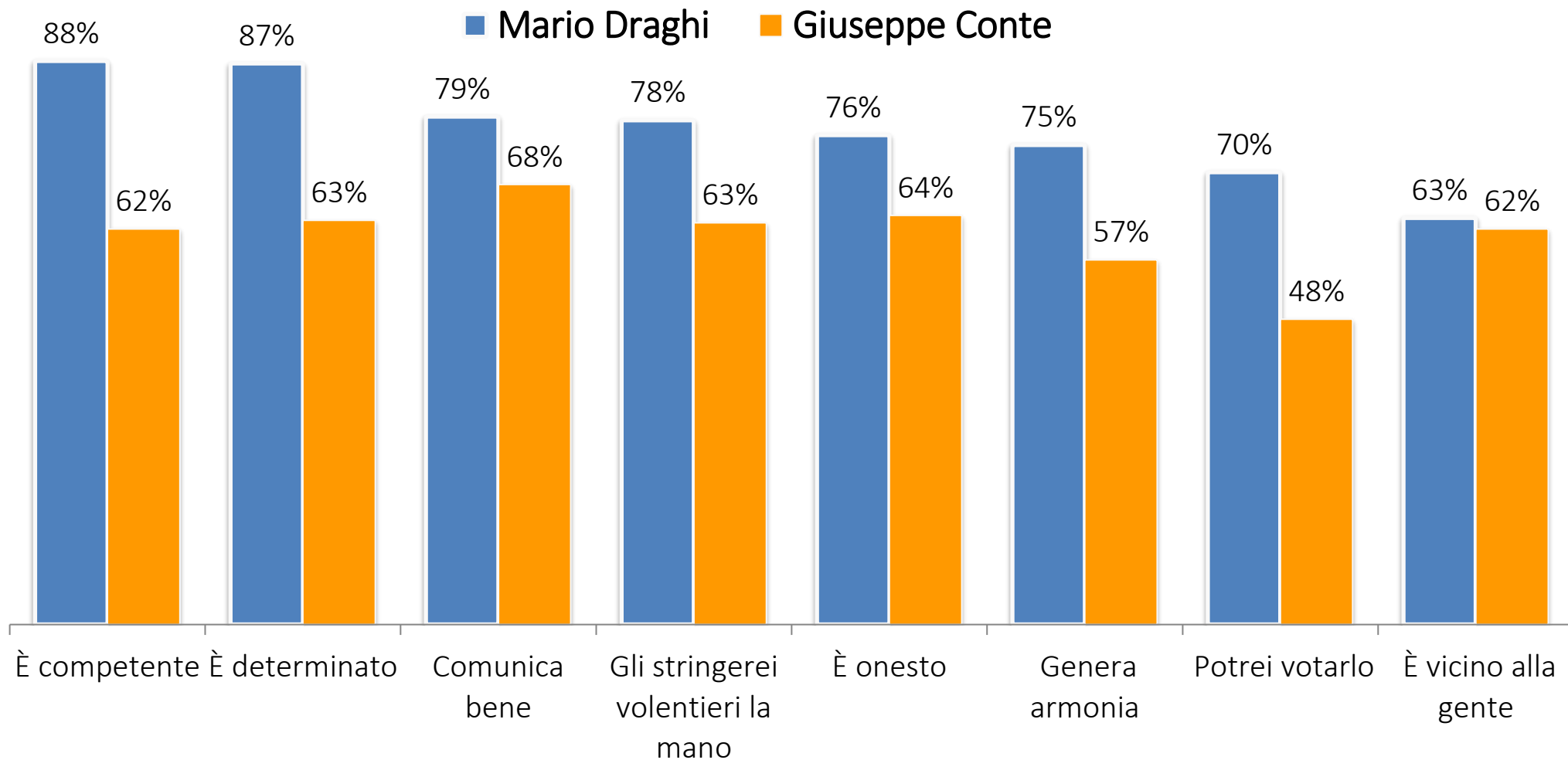


	CENTRO DESTRA	CENTRO SINISTRA	MOVIMENTO 5 STELLE
FIDUCIA (MOLTO+ABB.)	70%	85%	69%

BASE: totale campione

PROFILO D'IMMAGINE

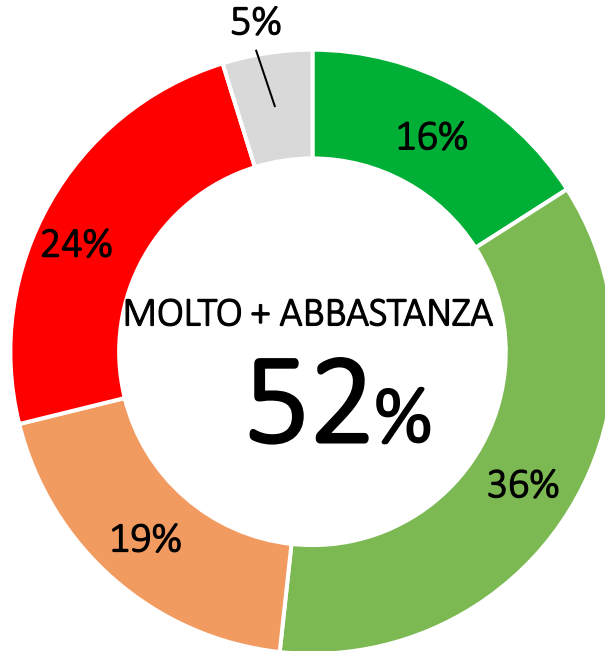
%MOLTO + ABBASTANZA



BASE: totale campione

CONSIDERANDO CHE LA CRISI DI GOVERNO AVVIATA DA MATTEO RENZI HA SCATURITO LA NOMINA DI MARIO DRAGHI, IN CHE MISURA SECONDO LEI È STATO GIUSTO AVVIARE LA CRISI DI GOVERNO?

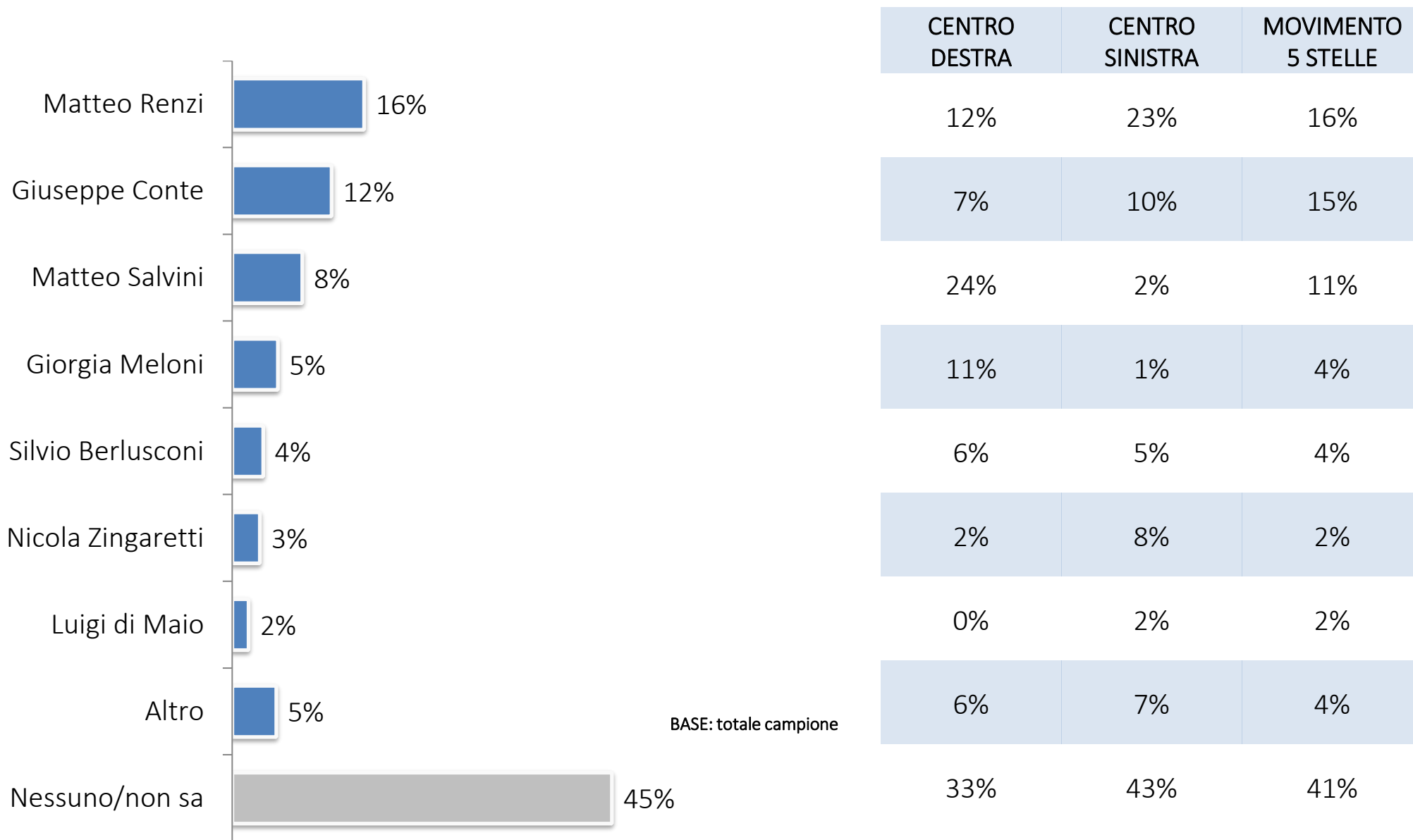
■ Molto ■ Abbastanza ■ Poco ■ Per nulla ■ Non sa



	CENTRO DESTRA	CENTRO SINISTRA	MOVIMENTO 5 STELLE
MOLTO+ABB.	65%	54%	51%

BASE: totale campione

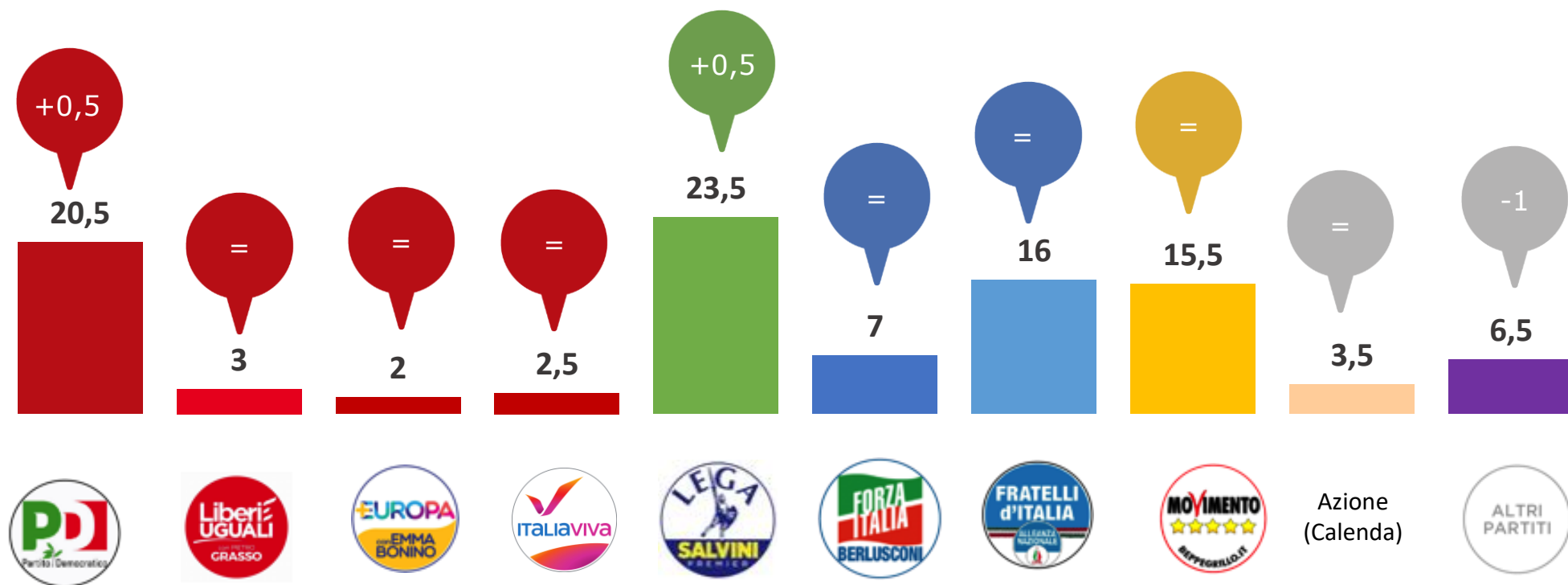
E CHI È SECONDO LEI IL LEADER POLITICO CHE ESCE VINCITORE DA QUESTA CRISI DI GOVERNO?



LE INTENZIONI DI VOTO

8 FEBBRAIO 2021

Scostamento rispetto alla rilevazione precedente (1 Febbraio 2021)



Base: esprimono un'intenzione di voto (indecisi-astenuti 39%)



Via Benvenuto Cellini 2/A
20129 Milano
t. +39 02 5412 3098



Via di Ripetta 39
00186 Roma
t. +39 06 3211 0003



www.istitutopiepoli.it
istituto@istitutopiepoli.it
P.IVA: 03779980964



ISTITUTO PIEPOLI



Grazie dell'attenzione